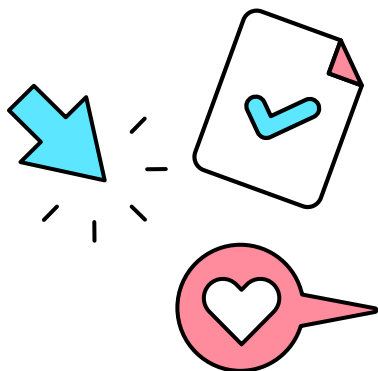
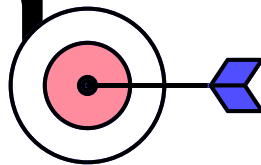


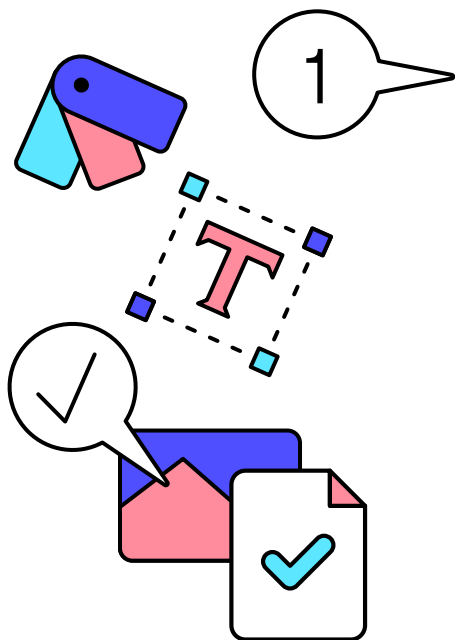
Guide pour publier de manière efficace sur LinkedIn



LinkedIn est un outil de communication et de mise en réseau professionnel largement utilisé dans les domaines de la santé, de la recherche et de l'enseignement. Pour les collaborateur-ices du CHUV, il permet de valoriser leur parcours professionnel, de rendre visibles leurs compétences et de suivre l'actualité de leur domaine d'expertise.

Une présence professionnelle sur LinkedIn peut faciliter les échanges avec des pairs, soutenir le développement de collaborations, renforcer la reconnaissance de l'expertise individuelle et contribuer aux opportunités de formation, de projets ou d'évolution professionnelle. En parallèle, les contenus partagés participent à la valorisation des métiers, des projets et des missions du CHUV, et renforcent la visibilité et l'attractivité de l'institution.

En tant qu'employé-e du CHUV, votre communication sur LinkedIn s'inscrit dans un cadre professionnel et responsable, en cohérence avec les règles d'utilisation des réseaux sociaux en tant que collaborateur-ices.



1 **Avoir un profil LinkedIn à jour**

Tenir un profil à jour est fondamental sur cette plateforme. Cela inspire confiance et contribue à une image professionnelle cohérente auprès des personnes qui consultent votre profil.

Nom et prénom

Renseignez votre prénom dans la case « Prénom » et votre nom dans la case « Nom ». Utilisez une majuscule uniquement à la première lettre de chacun. N'ajoutez pas de titre, de fonction ou de mention complémentaire.

Photo de profil

Utilisez une photo de vous récente, professionnelle, de bonne qualité, et avec un fond neutre. Évitez les photos prises dans un contexte privé (vacances, restaurant, loisirs...).

Titre du profil

Indiquez votre fonction officielle de manière concise, en lien avec votre activité au CHUV.

Exemples:

- Infirmier en soins intensifs | CHUV
- Technicienne en analyses biomédicales | CHUV

Secteur d'activité

Sélectionnez le secteur correspondant à votre domaine professionnel. Par exemple, si vous êtes dans les soins, sélectionnez « hôpitaux et services de santé », si vous êtes dans la comptabilité, sélectionnez « comptabilité » etc.

Résumé (section « Infos »)

Rédigez une brève description de votre fonction, de vos missions principales et de vos domaines d'expertise au sein du CHUV.

Expérience professionnelle et formation

Veillez à tenir ces informations à jour, en indiquant des dates correctes et en sélectionnant précisément les institutions concernées.

Compétences

Sélectionnez les compétences pertinentes en lien avec votre activité professionnelle. Privilégiez la qualité à la quantité.

Langue du profil

Choisissez la langue la plus pertinente selon votre activité (français, anglais ou profil multilingue).

Visibilité du profil

Vérifiez que votre profil est public et lisible par défaut.

Options des vues du profil

Sur cette plateforme, gardez à l'esprit que si vous n'agissez pas en « mode privé », les autres utilisateur-ices reçoivent une notification lorsque vous visitez leur profil.



Publier de manière efficace et professionnelle sur LinkedIn

Les publications sur LinkedIn contribuent à la visibilité de votre activité professionnelle et à celle du CHUV. Elles doivent s'inscrire dans un cadre professionnel, respectueux et responsable selon les règles d'utilisation des réseaux sociaux en tant que collaborateur-ices CHUV.

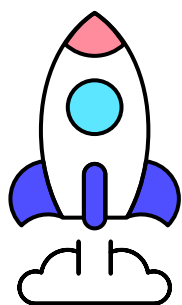
Contenu des publications

Privilégiez des contenus en lien avec votre activité professionnelle, tels que:

- Projets, initiatives ou réalisations professionnelles
- Participation à des formations, congrès ou événements scientifiques
- Actualités institutionnelles ou scientifiques
- Valorisation des métiers, du travail en équipe ou des collaborations

Bonnes pratiques de publication

- **La première phrase est la plus importante:**
c'est elle qui capte l'attention. Elle doit être courte (max. 3 lignes), doit aller droit au but et donner l'information principale de votre publication.
- **L'ajout d'un visuel est primordial:**
ajoutez une photo ou illustration à votre publication permet également de capter l'attention de l'internaute durant son « scroll ». Des images authentiques sont plus performantes que des images génériques ou de stock. Evitez les images générées par l'intelligence artificielle en particulier pour les sujets institutionnels du CHUV (projets transversaux, recrutement...). Exemple: une photo de vous à la conférence, dans votre laboratoire...
- **Mettez en évidence la pertinence:**
expliquez pourquoi c'est important et quel impact cela a.
- **Taguez les concerné-es:**
identifiez (taguez) les personnes ou institutions directement au sein du texte de votre publication en utilisant le symbole @ suivi du nom de l'institution ou de la personne. Evitez de taguer de nombreuses personnes à la chaîne à la fin de votre publication.
- **Misez sur la qualité plutôt que la quantité:**
des posts réguliers aident à rester dans les esprits des internautes. Toutefois, il vaut mieux privilégier la qualité que la quantité.
- **Intéragissez sur la plateforme:**
commentez, partagez des publications et likez pour augmenter votre visibilité sur le réseau social. Suivez les commentaires laissés sur vos propres publications et répondez-y. Ajoutez vos collègues, vos pairs et les experts de votre domaine.



Contact

com.reseaux.sociaux@chuv.ch

Centre hospitalier
universitaire vaudois
Service de communication
Rue du Bugnon 21
1011 Lausanne